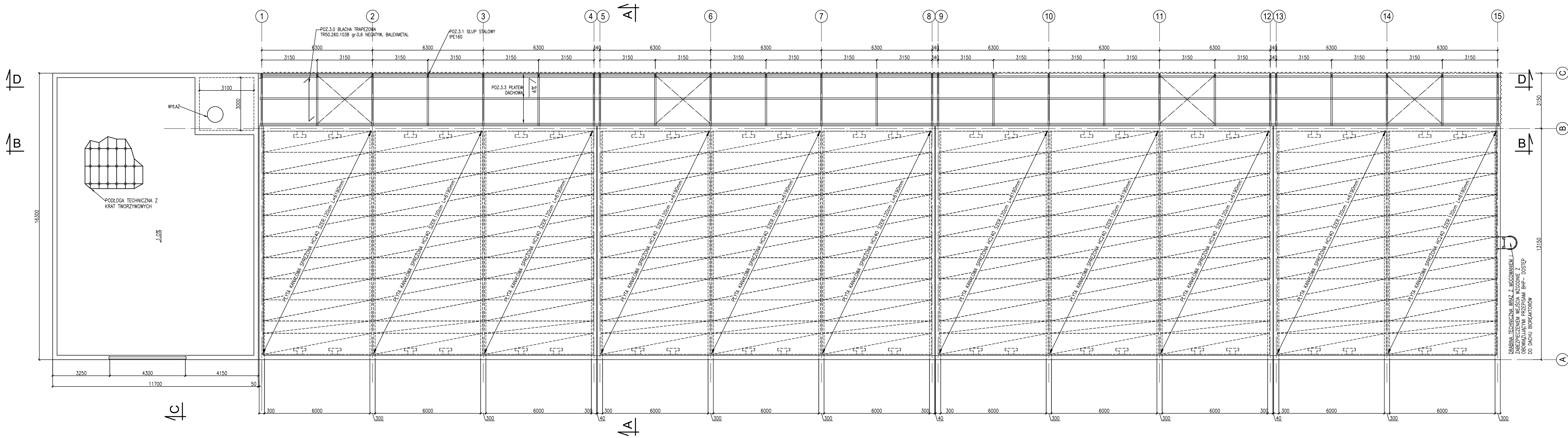



RZUT DACHU
SKALA 1:100



UWAGA: Rozwiązanie przedstawione na niniejszym rysunku stanowi modyfikację w stosunku do projektu podstawowego i należy je rozpatrywać wyłącznie łącznie z Projektem Podstawowym oraz dokumentacją branżową.

JEDNOSTKA PROJEKTOWA:			
	AK NOVA Sp. z o.o., ul. Mragowska 3, 60-161 Poznań		
PROJEKT/ZLECENIE:	Modyfikacja projektu podstawowego przy pracach wykonawczych		
OBIEKT:	Instalacja Biologicznego Przetwarzania Odpadów		
NAZWA I ADRES INWESTORA:	Miejskie Przedsiębiorstwo Gospodarki Komunalnej w Rzeszowie Sp. z o.o. ul. gen. Władysława Sikorskiego 12B 35-304 Rzeszów		
RODZAJ OPRACOWANIA:	Załącznik graficzny do dokumentu: Opis rozwiązań techniczno-technologicznych modyfikacji projektu podstawowego przy pracach wykonawczych		
ELEMENT OPRACOWANIA:	Rzut dachu z lokalizacją drabiny technicznej		
NAZWA OBIEKTU BUD.:			
OPRACOWUJĄCY	IMIĘ I NAZWISKO	PODPIS	
OPRACOWAŁ:	mgr inż. Piotr Grabek		
OPRACOWAŁ:	mgr inż. Katarzyna Domurat		
TYTUŁ RYSUNKU:	Rzut dachu- drabina techniczna		NR RYSUNKU
SKALA:	1:100	DATA:	28.04.2025 r.
		NR STRONY:	
			Rys. 5